



Comfortabel
wonen met kwaliteit
van leven
www.vivent.nl

Vivent Berlerode Appartementen



Wat het Mercuriusplein is voor Berlicum, is het Ontmoetingsplein voor Berlerode. Eigenlijk zijn we dus een dorpje in het klein.

Bent u op zoek naar een huurappartement in het levendige centrum van Berlicum? Waar u gebruik kunt maken van alle voorzieningen, aanvullende services en (thuis)zorg? Vivent Berlerode biedt het u allemaal. Het gebouw kenmerkt zich door een dorpse, herkenbare sfeer. Twee dingen staan daarbij centraal: ontmoeting en beleving.

Een dorp in het klein

Vivent Berlerode ligt in het centrum van Berlicum, dichtbij de winkels en niet ver van een groene omgeving. Het gebouw herbergt aan de ene zijde appartementen, waar Vivent thuiszorg kan bieden. Aan de andere kant zijn vijf kleinschalige woningen voor mensen met een vorm van dementie. Daar tussenin bevindt zich het Ontmoetingsplein, waar bewoners uit de appartementen, bewoners met dementie en mensen uit het dorp, jong en oud, elkaar treffen.

Op het Ontmoetingsplein vindt u een restaurant, een café en een lounge ruimte. Er is ook een biljart. Aan de voorzijde en aan de achterzijde van het gebouw bevinden zich een terras en een binnentuin. Daarnaast beschikt Vivent Berlerode over een stiller ruimte, een ontspanningsruimte en een multifunctionele ruimte. Die laatste wordt onder andere gebruikt voor dagbesteding, feesten en overleggen.

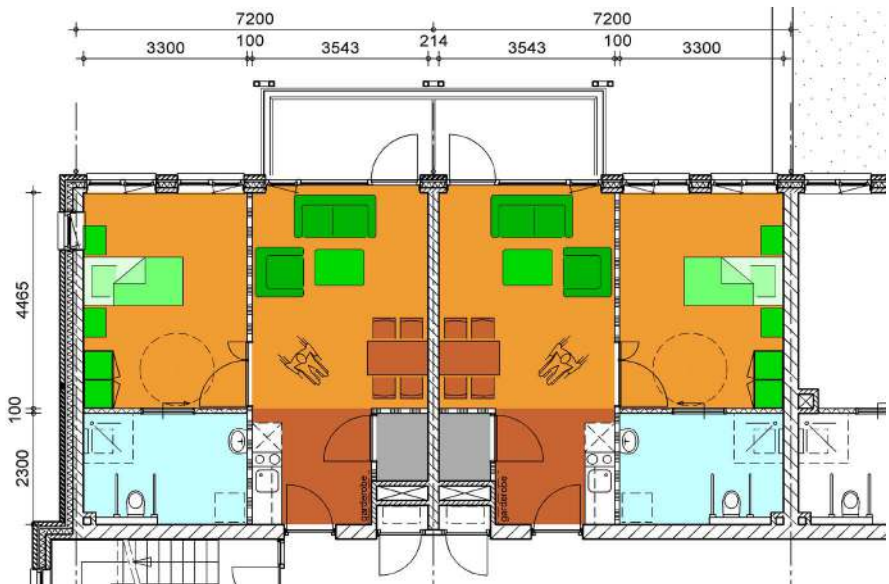
Appartementen

Het appartementencomplex van Vivent Berlerode bevindt zich aan de Kloosterhof 4 t/m 7 in Berlicum. Vivent verhuurt 51 appartementen. Er zijn 26 tweekamerappartementen van 46 m² (type A) en 25 driekamerappartementen van 81 m² (type B). Voor de kleine appartementen kan, indien u hiervoor in aanmerking komt, huurtoeslag worden aangevraagd (sociale huur). De grote appartementen vallen in de middenhuur.

Kenmerken van de appartementen

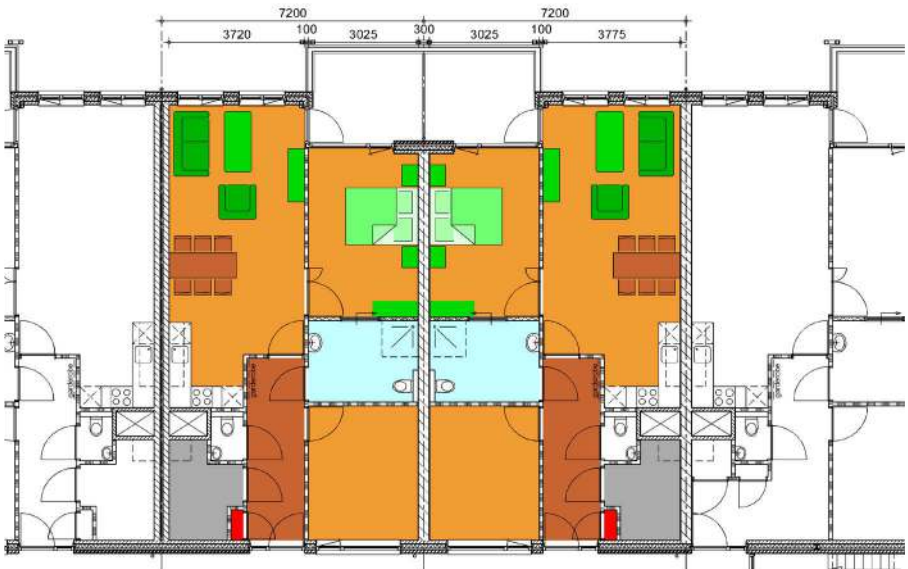
Type A

- **Aantal kamers:** 2
- **Oppervlakte:** 46 m²
- **Indeling:** entree met open keukenblok, woonkamer, slaapkamer, badkamer met toilet, berging, terras of balkon (m.u.v. de vier appartementen op de eerste etage aan de binnenzijde), vloerverwarming, videofoon, alarmeringsapparatuur, koude-installatie
- **Gas, water, elektra:** via een tussenmeter van Vivent
- **Overig:** waar nodig voorzien van zonwering, CAI en glasvezel in elk appartement, gezamenlijke fietsenberging



Type B

- **Aantal kamers:** 3
- **Oppervlakte:** 81 m²
- **Indeling:** hal met meterkast, bezoekerstoilet, berging, woonkamer met open hoekkeuken, slaapkamer, extra kamer, badkamer met eigen toilet, terras of balkon, radiatorverwarming, videofoon, alarmeringsapparatuur, koude-installatie
- **Gas, water, elektra:** via een eigen aansluiting in de meterkast
- **Overig:** waar nodig voorzien van zonwering, CAI en glasvezel in elk appartement, gezamenlijke fietsenberging



Voor wie

In principe kan iedereen voor een appartement in aanmerking komen. Echter, bij de toewijzing gaan mensen met een zorgindicatie voor.

WachtlIJstbeheer en toewijzingscriteria

Toewijzing van een appartement vindt plaats volgens onderstaande volgorde:

- 1 mensen met een indicatie voor zorg, woonachtig in Berlicum
- 2 mensen met een indicatie voor zorg, woonachtig buiten Berlicum
- 3 mensen zonder een indicatie voor zorg, woonachtig in Berlicum
- 4 mensen zonder een indicatie voor zorg, woonachtig buiten Berlicum

Wilt u in aanmerking komen voor een appartement en heeft u een indicatie voor zorg, dan plaatsen we u op de wachtlijst. Heeft u geen zorgindicatie, dan komt u op de belangstellingslijst te staan. De toewijzing van een appartement gebeurt op basis van de datum van aanmelding.

Uw huurcontract

U huurt het appartement van Vivent. Vivent is de zorgaanbieder voor alle zorgvragen in Vivent Berlerode. In uw huurovereenkomst is ook een zorgovereenkomst opgenomen. Als u zorg nodig heeft, dan wordt deze in de appartementen geleverd door Vivent Thuiszorg. Er is een speciaal thuiszorgteam dat de zorg verleent in de appartementen.

De administratieve zaken rondom uw huurcontract, de sleuteluitgifte, de huurbetalingen, storingen en reparaties worden geregeld door VB&T vastgoedmanagement te Eindhoven.

Voor informatie over deze verhuurzaken kunt u contact opnemen met:

VB&T vastgoedmanagement,
040 - 269 69 19, vgm@vbtgroep.nl.

Voor storingen en reparaties kunt u bellen naar de VB&T Servicedesk: 088 - 545 46 46.



Zorg

Thuiszorg

In de appartementen in Vivent Berlerode bieden we thuiszorg aan. Het gaat dan om (gespecialiseerde) verzorging, verpleging of begeleiding. Er is een vast wijkteam dat de zorg verleent. U weet dus altijd precies welke thuiszorgmedewerkers bij u werkzaam zijn. U krijgt bovendien een eigen Vivent Contactpersoon. Dat is uw persoonlijke aanspreekpunt voor al uw zorg. Deze Vivent Contactpersoon coördineert alle verschillende zorg en diensten die Vivent u biedt. Hij of zij zorgt dat u de juiste zorg krijgt en stemt waar nodig de zaken, die voor u belangrijk zijn, af met andere zorgverleners of welzijnsorganisaties binnen uw wijk.

Behandelaars

Als u in een appartement van Vivent Berlerode woont, dan houdt u gewoon uw eigen huisarts. Heeft u aanvullende zorg of behandeling nodig, dan zijn er in Vivent Berlerode specialisten ouderengeneeskunde, fysiotherapeuten, ergotherapeuten, psychologen, logopedisten en diëtisten van Vivent werkzaam. U kunt met hen een afspraak maken. Uw zorgverzekeraar kan u vertellen welke vergoeding u krijgt voor deze behandelaars. Daarnaast zijn er op gezette tijden een kapper en geriatrische tandarts aanwezig.



Aanvullende diensten

Als huurder van een zorgappartement kunt u natuurlijk gebruik maken van de voorzieningen die in Vivent Berlerode aanwezig zijn. U bent van harte welkom op het Ontmoetingsplein en bij onze activiteiten. Heeft u behoefte aan extra voorzieningen? Dan bieden we u tegen betaling een aantal aanvullende diensten aan. Zo kunt u onder andere kiezen voor een abonnement op personenalarmering, restauratieve voorzieningen waaronder maaltijden en catering en kunt u deelnemen aan een aantal specifieke welzijnsactiviteiten. Als u de Viventpas heeft, dan krijgt u hierop aantrekkelijke kortingen.

‘Wonen in Vivent Berlerode bevat prima. In het centrum van Berlicum met alle voorzieningen in de buurt en in het gebouw, wat wil je nog meer?’

Aanmelding

Voor aanmelding zijn de volgende gegevens benodigd:

- naam, adres, woonplaats en geboortedatum
- het wel of niet beschikken over een zorgindicatie
- datum en geldigheid van het indicatiebesluit
- voorkeur voor het type appartement
- contactgegevens
- aanmelddatum

Contact

Wilt u meer informatie over de appartementen in Vivent Berlerode, de mogelijkheden of wilt u zich aanmelden? Neem dan contact op met Vivent.

Wij bieden advies, informatie en voorlichting over wonen en zorg bij Vivent. Wij zijn bereikbaar van maandag tot en met vrijdag van 08.00 tot 17.00 uur via 088 - 163 70 00 en info@vivent.nl.

Meer informatie vindt u ook op onze website www.vivent.nl.

Vivent Berlerode
Appartementencomplex
Kloosterhof 4 t/m 7
5258 HH Berlicum





Vivent is dé zorgexpert in 's-Hertogenbosch en omgeving. Met onze expertise bieden we bij u thuis en vanuit onze woonzorgcentra de beste zorg. Elke dag opnieuw zijn we geïnteresseerd in hoe het met u gaat, wat u wilt en wat er mogelijk is. Overleg tussen onze professionals en u is de basis voor goede zorg. U beslist zelf hoe u uw zorg wilt invullen. Wij hebben de mensen, de kennis, de ervaring en de technologie in huis om u te helpen het beste uit uw dag te halen. Samen met u beleven we mooie momenten. Vivent is werkzaam in de gemeenten Boxtel, Haaren, 's-Hertogenbosch, Schijndel, Sint-Michielsgestel, Vught en Vlijmen. Bij Vivent werken bijna 1500 medewerkers en ruim 700 vrijwilligers.

Hoe bekijkt Vivent de zorg voor u?

Bij de inzet van zorg gaan we altijd uit van uw mogelijkheden, wensen en behoeften. Wij zorgen er zoveel mogelijk voor dat u met de juiste hulp zelfstandig kunt blijven wonen. Als dit niet meer mogelijk is, maken we het in één van onze woningen zo thuis mogelijk voor u.

U staat centraal binnen de werkwijze van Vivent. Vivent hecht grote waarde aan contact met de mensen om u heen. Zowel met uw familie, vrienden en mensen in uw wijk, als ook met zorgprofessionals en mantelzorgers. Samen helpen we u graag om het beste uit uw dag te halen. Voor al uw vragen kunt u terecht bij uw Vivent Contactpersoon, aan wie u wordt voorgesteld zodra u zorg van ons krijgt.

Uw mening horen wij graag

Vivent hecht grote waarde aan de mening van cliënten en medewerkers. Er zijn diverse mogelijkheden om uw mening te uiten.

Bent u tevreden over de zorg van Vivent? Wilt u dat uw mening anderen helpt om een juiste keuze voor een zorgorganisatie te maken?

Laat het weten op www.zorgkaartnederland.nl! Hier kunt u uw mening per locatie en thuiszorgteam van Vivent geven.

Heeft u een tip voor Vivent om iets op een andere manier aan te pakken? Dan horen wij deze uiteraard ook graag. Kennis delen staat bij ons voorop en we willen graag blijven verbeteren. Geef ons uw tip via tip@vivent.nl.

Onze vijf woonzorgcentra en de thuiszorg hebben een cliëntenraad, die u vertegenwoordigt. Ook zij horen graag hoe u de zorg ervaart. De zorg is en blijft mensenwerk en waar mensen werken, kunnen fouten worden gemaakt. Vivent stelt het zeer op prijs om ook te horen wat er niet goed gaat. Als u uw klacht meldt, kunnen wij passende maatregelen nemen om herhaling in de toekomst te voorkomen. Op onze website staat de procedure voor het indienen van een klacht vermeld: www.vivent.nl/over-vivent/kwaliteit-en-verantwoorde-zorg/klachten/





Volg ons:



Heeft u vragen over Vivent Berlerode appartementen?

Vivent Berlerode
Kloosterhof 8
5258 HH Berlicum

T 088 - 163 70 00
E info@vivent.nl

www.vivent.nl

