



Stap voor stap  
zoeken naar balans  
[www.vivent.nl](http://www.vivent.nl)

Niet Aangeboren Hersenletsel



"Je vertrouwde leven, je werk, je eigen huis, je familie, gezin... en dan ineens naar een verpleeghuis. En dat op mijn leeftijd. Vreselijk vond ik het, maar nu heb ik er vrede mee en de verzorging is hier ook prima."

### En dan staat je leven ineens op zijn kop

Als u of uw familielid (blijvend) hersenletsel oploopt, wordt uw leven ineens heel anders. Iemand met Niet Aangeboren Hersenletsel krijgt te maken met ingrijpende veranderingen. Hersenletsel heeft invloed op de verschillende rollen die u binnen de samenleving heeft. Denk daarbij bijvoorbeeld aan uw gezin, uw werk en uw sociale netwerk. Ineens lijkt het alsof u aan de zijlijn staat. U moet weer opnieuw beginnen. Wij helpen u graag om het juiste evenwicht te vinden in uw leven.

### Wat is Niet Aangeboren Hersenletsel (NAH)?

De definitie van NAH die het Nederlands Centrum Hersenletsel, hanteert, is als volgt: "Hersenletsel ten gevolge van welke oorzaak dan ook, anders dan rond of vanwege



de geboorte ontstaan, dat leidt tot een onomkeerbare breuk in de levenslijn en tot het aangewezen zijn op hulpverlening".

NAH is een verzamelnaam voor verschillende uitingsvormen van hersenletsel. Hersenletsel is een gevolg van hersenbeschadiging door een plotseling moment. Deze beschadiging kan beperkt zijn tot één gebied van het brein of meer dan één gebied.



De ernst kan variëren. Meestal wordt het letsel veroorzaakt door een acute situatie, zoals een verkeersongeval of een CVA (beroerte). Er zijn ook niet acute oorzaken, zoals multiple sclerose (MS) en de ziekte van Parkinson.

De gevolgen van NAH kunnen zowel lichamelijk als psychisch zijn en deze zijn afhankelijk van de plaats en ernst van de beschadiging. Voorbeelden van lichamelijke gevolgen zijn een halfzijdige verlamming, spasme, onwillekeurige bewegingen, problemen met het gevoel en moeheid.

Persoonlijkheidsveranderingen, emotionele veranderingen, angststoornissen, stemmingsstoornissen en problemen met aandacht, concentratie, geheugen, plannen en organiseren zijn voorbeelden van psychische gevolgen.

## Het juiste evenwicht weer vinden

Vivent biedt zorg aan mensen met NAH. Uw leven staat ineens op zijn kop. Er komen heel veel dingen op u af. Samen met u willen we kijken wat er nog wel kan. Onze zorgprofessionals op het gebied van NAH bekijken alle mogelijkheden van wonen, zorg en welzijn met u, zodat u zich op de juiste manier kunt oriënteren. Vivent vindt het belangrijk om uw familie of gezin hierin te betrekken, want ook voor hen is het een complete verandering. Kijken naar wat u wilt bereiken in het leven staat in onze werkwijze voorop. We gaan samen op zoek naar een nieuw evenwicht. Er is ruimte voor dromen, hoop en doelen, maar we willen ook de realiteit niet uit het oog verliezen.

## Zorg als u nog thuis woont

Woont u nog thuis en heeft u vragen over NAH of uw specifieke situatie? Dan komt onze gespecialiseerd verpleegkundige NAH graag bij u op huisbezoek om deze met u te bespreken. Bent u met uw beperking nog in staat om thuis te blijven wonen, maar heeft u overdag extra zorg nodig? Dan kunt u van maandag tot en met vrijdag gebruik maken van onze dagbehandeling. Ook die is speciaal bestemd voor mensen met NAH. U komt meestal mensen tegen die in een soortgelijke situatie verkeren als u. Hierdoor is het makkelijker om contacten te leggen en begrip voor elkaar te hebben.

Gedurende de dag neemt u deel aan het therapieprogramma. Dit programma is voor iedere bezoeker verschillend en op maat gemaakt. Men kan deelnemen aan bijvoorbeeld fysiotherapie, bewegingsagogie, ergotherapie of media-activiteit.

## Vivent Mariaoord Intramuraal NAH

Intramuraal, chronisch verblijf voor bewoners met NAH vindt plaats op de afdelingen Sprokkelbosch en 't Ven.





## Afdeling Sprokkelbosch

Wanneer u niet naar huis kunt terugkeren of niet meer in staat bent om thuis te blijven wonen, biedt Vivent Mariaoord u een plaats die zo thuis mogelijk voelt. Dit kan zowel op afdeling Sprokkelbosch als 't Ven.

Sprokkelbosch biedt plaats aan 30 cliënten. Op Sprokkelbosch wordt voornamelijk een structurerend en sturend leefklimaat geboden. Er zijn drie woonunits die plaats bieden aan tien bewoners. Elke woonunit heeft een eigen huiskamer, keuken en terras voor gezamenlijk gebruik. Iedere bewoner heeft een eigen eenpersoonskamer die persoonlijk ingericht kan worden. U deelt een

sanitaire ruimte met de bewoner van de aangrenzende kamer. We willen uw nieuwe plek graag zo thuis mogelijk laten voelen.

## Afdeling 't Ven

Afdeling 't Ven heeft de beschikking over 7 appartementen met een woonkamer, slaapkamer en sanitaire ruimte. Daarnaast zijn er 4 woon/slaapkamers met 2 sanitaire voorzieningen. Wanneer u komt wonen op afdeling 't Ven zult u altijd eerst op een van de 4 woon/slaapkamers verblijven. Later is doorstroom naar een van de appartementen mogelijk. De afdeling heeft een ruime woonkamer. 't Ven kent een stimulerend leefklimaat.

## Activiteiten

Als u in een van de woonunits op Sprokkelbosch of 't Ven woont, wordt er in samenspraak met u een dagprogramma opgesteld, bestaande uit therapieën en/of activiteiten. Er wordt zoveel mogelijk gekeken naar uw wensen en behoeftes omtrent activiteiten. Er worden zowel groeps- als individuele activiteiten aangeboden. Deze worden uitgevoerd door zowel professionals als vrijwilligers. Bij Vivent heeft u de regie. Wij willen dat u deze zoveel als mogelijk behoudt.

## Vivent Contactpersoon

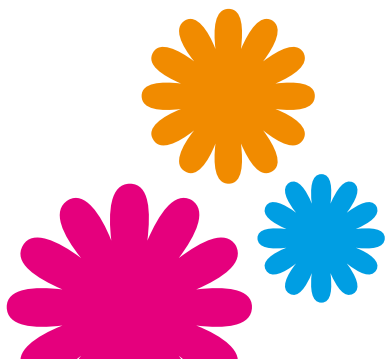
Als u (tijdelijk) bij ons komt wonen, krijgt u een Vivent Contactpersoon toegewezen. Dat is uw eerste aanspreekpunt bij vragen en problemen. Uw Vivent Contactpersoon coördineert de zorg die u van verschillende disciplines ontvangt.

## Logeermogelijkheden

Wanneer er kamer(s) beschikbaar zijn kunt u tijdelijk op 't Ven logeren. Bijvoorbeeld als u op een wachtlijst staat voor het verpleeghuis, maar ook om uw mantelzorger(s) te ontlasten. 't Ven biedt u als logé de zorg die u nodig heeft en een luisterend oor.

## Bewegingsgerichte zorg

We weten allemaal dat bewegen belangrijk is voor lichaam en geest. Maar hoeveel bewegen is nu eigenlijk gezond? **De Nederlandse Norm voor Gezond Bewegen** geeft aan dat het gezond is voor mensen als zij 5 dagen in de week 15 tot 30 minuten matig intensief bewegen. En met matig intensief bedoelen we dat u daar wel een beetje moe van mag worden. Bewegen is echter niet voor iedereen vanzelfsprekend. Daarom kijken we graag samen met u wat voor u een gezonde manier van bewegen is. We bieden **bewegingsgerichte zorg**: we bepalen samen met u hoeveel en op welke manier u nog zelf kunt bewegen en of u wellicht bij sommige activiteiten begeleiding nodig heeft.



Daarbij onderscheiden we drie vormen van bewegen:

- De dagelijkse activiteiten zoals uw persoonlijke verzorging, eten en drinken, verplaatsen en huishoudelijke activiteiten. Dit noemen we functioneel bewegen.
- Daarnaast mag bewegen ook leuk zijn en ontspanning geven, bijvoorbeeld jeu de boules of duo fietsen. Dat noemen we dan recreatief bewegen.
- Tot slot kan het zijn dat u met een heel concreet doel gaat bewegen bij de fysiotherapeut of ergotherapeut. Dan hebben we het over therapeutisch bewegen.

We bieden alle drie de vormen van bewegen aan en kijken naar uw wensen en mogelijkheden. Zo streven we er samen naar dat u zo lang mogelijk lichamelijk en psychisch fit kunt blijven.





## Behandelaars

Binnen Vivent Expertisecentrum Mariaoord zijn specialisten ouderengeneeskunde, fysiotherapeuten, ergotherapeuten, psychologen, logopedisten en diëtisten van Vivent werkzaam.

## Proces van aanmelding/opname

Om in aanmerking te komen voor één van de woonvormen voor NAH, heeft u een passende zorgindicatie nodig. De zorgbemiddelaar van Vivent kan u helpen bij het aanvragen van deze indicatie.

Als dat nodig of wenselijk is, plaatsen we u op de wachtlijst. Bent u zich aan het oriënteren op thuisbegeleiding, dagbehandeling, logeermogelijkheden, appartement 't Ven of wonen in Sprokkelbosch? Dan nodigen we u graag uit voor een rondleiding.

## Contactgegevens

Wilt u meer informatie over Vivent Mariaoord, de mogelijkheden of wilt u zich aanmelden? Neemt u dan contact op met Vivent. Wij bieden advies, informatie en voorlichting over zorg bij Vivent. Wij zijn bereikbaar van maandag tot en met vrijdag van 08.00 tot 17.00 uur via 088 - 163 70 00 en [info@vivent.nl](mailto:info@vivent.nl).

**Vivent Mariaoord**  
Vliertwijksestraat 369  
5244 NJ Rosmalen

**Meer informatie vindt u ook op onze website [www.vivent.nl](http://www.vivent.nl).**



Vivent is dé zorgexpert in 's-Hertogenbosch en omgeving. Met onze expertise bieden we bij u thuis en vanuit onze woonzorgcentra de beste zorg. Elke dag opnieuw zijn we geïnteresseerd in hoe het met u gaat, wat u wilt en wat er mogelijk is. Overleg tussen onze professionals en u is de basis voor goede zorg. U beslist zelf hoe u uw zorg wilt invullen. Wij hebben de mensen, de kennis, de ervaring en de technologie in huis om u te helpen het beste uit uw dag te halen. Samen met u beleven we mooie momenten. Vivent is werkzaam in de gemeenten Boxtel, Haaren, 's-Hertogenbosch, Schijndel, Sint-Michielsgestel, Vught en Vlijmen. Bij Vivent werken bijna 1500 medewerkers en ruim 700 vrijwilligers.

### Hoe bekijkt Vivent de zorg voor u?

Bij de inzet van zorg gaan we altijd uit van uw mogelijkheden, wensen en behoeften. Wij zorgen er zoveel mogelijk voor dat u met de juiste hulp zelfstandig kunt blijven wonen. Als dit niet meer mogelijk is, maken we het in één van onze woningen zo thuis mogelijk voor u.

U staat centraal binnen de werkwijze van Vivent. Vivent hecht grote waarde aan contact met de mensen om u heen. Zowel met uw familie, vrienden en mensen in uw wijk, als ook met zorgprofessionals en mantelzorgers. Samen helpen we u graag om het beste uit uw dag te halen. Voor al uw vragen kunt u terecht bij uw Vivent Contactpersoon, aan wie u wordt voorgesteld zodra u zorg van ons krijgt.

### Uw mening horen wij graag

Vivent hecht grote waarde aan de mening van cliënten en medewerkers. Er zijn diverse mogelijkheden om uw mening te uiten.

Bent u tevreden over de zorg van Vivent? Wilt u dat uw mening anderen helpt om een juiste keuze voor een zorgorganisatie te maken?

Laat het weten op [www.zorgkaartnederland.nl](http://www.zorgkaartnederland.nl)! Hier kunt u uw mening per locatie en thuiszorgteam van Vivent geven.

Heeft u een tip voor Vivent om iets op een andere manier aan te pakken? Dan horen wij deze uiteraard ook graag. Kennis delen staat bij ons voorop en we willen graag blijven verbeteren. Geef ons uw tip via [tip@vivent.nl](mailto:tip@vivent.nl).

Onze vijf woonzorgcentra en de thuiszorg hebben een cliëntenraad, die u vertegenwoordigt. Ook zij horen graag hoe u de zorg ervaart. De zorg is en blijft mensenwerk en waar mensen werken, kunnen fouten worden gemaakt. Vivent stelt het zeer op prijs om ook te horen wat er niet goed gaat. Als u uw klacht meldt, kunnen wij passende maatregelen nemen om herhaling in de toekomst te voorkomen. Op onze website staat de procedure voor het indienen van een klacht vermeld:

[www.vivent.nl/over-vivent/kwaliteit-en-verantwoorde-zorg/klachten/](http://www.vivent.nl/over-vivent/kwaliteit-en-verantwoorde-zorg/klachten/)





Volg ons:



## Heeft u vragen over NAH?

Vivent Mariaoord  
Vliertwijksestraat 369  
5244 NJ Rosmalen

T 088 - 163 70 00  
E [info@vivent.nl](mailto:info@vivent.nl)

[www.vivent.nl](http://www.vivent.nl)

